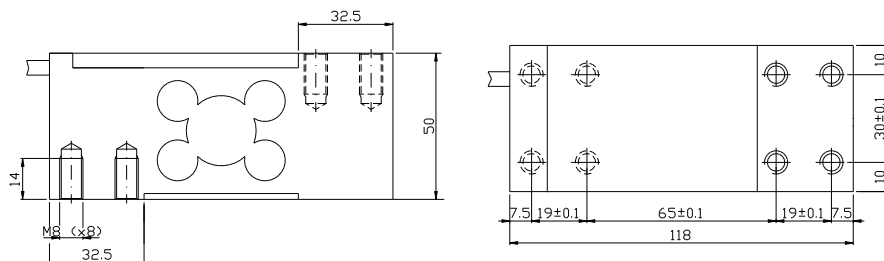


REFERENCES MODELES MV2	
MV2 (3000 divisions)	
Référence	Portée
0000580404	200 kg
0000580406	300kg
0000580407	500kg
MV2 (5000 divisions)	
0000580426	300kg
0000580427	500kg


GENERALITES

- Capteur de charge avec jauges de contraintes extenso métriques encapsulées, approprié pour plate-forme mono capteur jusqu'à 600x600 mm de 300 à 500 kg.
- Le corps en acier spéciale traité est protégé contre la corrosion par un dépôt électrolytique de nickel.
- Protection IP67.

CARACTERISTIQUES TECHNIQUES $g=9,80308 \text{ m/s}^2$

Portée (E_{\max}) (kg)	300, 500
Sensibilité (mV/V) (F.E.) = Fond Echelle	$2 \pm 10\%$
Alimentation recommandée (V)	10VDC (Max.15V DC, AC)
Impédance d'entrée (OHM)	$381 \pm 5\%$
Impédance de sortie (OHM)	$350 \pm 1\%$
Résistance d'isolement (MOHM)	>5000 (a 50V)
Sortie sans charge (% F.E.)	< 1
Surcharge nominale (% F.E.)	120
Surcharge limite (% F.E.)	300
Gamme de températures	
- Compensée (°C)	- 10 ...+ 40
- Travail (°C)	- 20 ...+ 60
- Stockage (°C)	- 25 ...+ 60

N° de divisions

$$Y = E_{\max} / V_{\min}$$

	3000 d	5000 d
Fluage en 4 h (% F.E.)	< 0.03	< 0.02
Retour à zéro $\frac{1}{2}$ h (% F.E.)	< 0.011	< 0.007
Non linéarité (% F.E.)	< 0.02	< 0.015
Hystérésis (% F.E.)	< 0.02	< 0.015
Erreur combinée (% F.E.)	< 0.025	< 0.018
Répétabilité (% F.E.)	< 0.01	< 0.007
Coefficient de température		
- Sensibilité (% F.E./°C)	< 0.0013	< 0.00084
- Sans charge (% F.E./°C)	< 0.0014	< 0.00116
Classe OIML	C3↓	C5↓


CABLE DE CONNEXION

- Longueur 3 m \varnothing 5 mm
- Comprend 6 fils de 0.22 mm² recouvert de téflon, ainsi que d'un blindage isolé du corps du capteur le tout recouvert d'un PVC noir.
- Le code couleur est:

Alimentation (+) rouge; Alimentation (-) noir.

Sortie (+) vert ; Sortie (-) blanc.

Retour (+) violet; Retour (-) gris.

POIDS NET

MV2 1700 g

REMARQUES IMPORTANTES POUR L'INSTALLATION

- Il est conseillé d'avoir un amortisseur entre le plateau et le capteur (morceau de caoutchouc ou identique)
- Les vis de fixations de M8 et classe 12-9 selon DIN ISO 898/1 et couple de serrage 40 Nm.
- La zone d'appui côté câble doit être fixée sur le châssis de la plate-forme.
- La butée de surcharge doit être réglée avec un jeu de 0.3 mm

OPTIONS

- Nombre de divisions 3000 à 5000.
- Gain appairé à $2\text{mV/V} \pm 0.1\%$.
- Longueur de câble spéciale.

-OPTION: ATEX


CERTIFICATS D'APPROBATION INTERNATIONNAUX

UE - Certificat TC5257 jusqu'à 5000 d
OIML - Certificat R60/1991-NL-98.04 et 99.11 jusqu'à 5000 d
Certificat ATEX n° LOM 04 ATEX 2152. Pour classe:



II 1G EEx ia IIC T6 Pi:1.45W